

Resolução: até 200 X 200 / 100 dpi.
Compressão de dados: MH, MR, MMR.
Velocidade de leitura: 0.3 segundos por página.
Velocidade de transmissão: até 33,600 bps.
Tempo de transmissão: até 3 segundos
Memória: 4 MB.
Backup de memória: 1 hora.
Discagem rápida: até 500 números.
Grupos de discagem: até 100 números.
Código identificador de programação: até 8 dígitos.
Chave de funções de usuários: até 4 chaves.
Documentos automáticos: até 6 documentos.
 Monofone Tipo 450

MÓDULO COPIADORA

Resolução: 600 X 600 dpi.
Cópias contínuas: até 999 cópias.
Redução e ampliação: 7 reduções e 5 ampliações (400%, 200%, 155%, 129%, 121%, 100%, 93%, 85%, 78%, 73%, 65%, 50% e 25%).
Zoom: 25% até 400% - escalas de 1%.
Ajuste de Imagem: automático ou manual.
Senhas de acesso: 100 senhas de usuários.
 Módulo servidor de documentos (HD com 20GB) - standard.

MÓDULOS GENÉRICOS*

- PS530 rack com 2 gavetas**
Tipo: rack com 2 gavetas para alimentação de papel.
Capacidade: até 500 folhas cada.
Gramatura do papel: 64 até 105 g/m²
Formatos de papel utilizados: 5,5"X8,5" até 11"X17" ou A5 até A3

- Cartão contabilizador tipo A:** necessário para o SmartNetMonitor contabilizar o volume de impressão.

- PT330 bandeja de separação interna.**
Capacidade: até 125 folhas.
Gramatura do papel: 64 até 105 g/m².
Formatos de papel utilizados: 5,5"X8,5" até 11"X17" ou A5 até A3.

- Adaptador para SR790 alceador/ grampeador tipo 2045.**

- SR790 alceador/ grampeador.**
Tipo: alceia ou grampeia as impressões
Formato do papel: 5,5"X 8,5" até 11"X 17" ou A5 até A3 (55 até 157 g/m²).
Capacidade de empilhamento:
 - até 1000 folhas – (8,5"X11" / A4 – 80 g/m²).
 - até 500 folhas – (11"X17" / A3).
 - até 250 folhas – Bandeja de Prova – (8,5"X11" / A4 – 80 g/m²).

Capacidade de grampeamento:

- até 50 folhas - (8,5"X 11" / A4 – 80 g/m²).
- até 30 folhas - (11"X 17" / A3).

Posição do grampo: até 3 posições.

Expansão de memória com DIMM 256MB: expansão máxima de memória até 320MB. Necessária para habilitar as funções de impressão e scanner das **Aficio 2035 e 2045.**

Cartão PostScript 3 2045.

MATERIAL DE CONSUMO

Toner preto tipo 3110D: aproximadamente 30.000 páginas.
Revelador preto tipo 26: aproximadamente 300.000 páginas.
Cilindro OPC: aproximadamente 150.000 páginas.
Grampos tipo K: 5.000 grampos.

CONFIGURAÇÃO STANDARD DOS PRODUTOS

Os modelos **Aficio 2035 e Aficio 2045** são comercializados com os seguintes itens standard de fábrica:

- DF76 alimentador automático de originais.
- Unidade para impressão e cópia frente e verso.
- Alimentação manual papel lateral (50 folhas).
- Duas gavetas para alimentação frontal de papel, com capacidade para até 500 folhas cada gaveta.
- Servidor de documentos com capacidade de 20GB (HD).
- 64MB de memória de cópia.

ATENÇÃO: materiais de consumo (toner e revelador) possuem vida útil estimada para impressão com 5% de área.

Notas:
 - Fotos apenas ilustrativas.
 - Ricoh é marca registrada da Ricoh Company Ltd.
 - Todas as outras marcas são de propriedade dos seus respectivos proprietários.
 - Todas as especificações estão sujeitas a mudanças sem prévio aviso.
 - A velocidade de impressão pode ser afetada pelo tráfego de rede (aplicação) e performance das estações de trabalho.

(□ /*) Este símbolo indica que os módulos não acompanham o produto básico e devem ser configurados (adquiridos) separadamente, de acordo com cada usuário.



Catálogo produzido pela Simpress Distribuidor Oficial no Brasil. R130 - 01/09 - 103



REVENDEDOR AUTORIZADO



Tel.: (11) 0800.7077235
 Fax: (11) 3868-9764
 www.simpress.com.br



Solução Total de Impressão para redes de computadores

Integração total dos documentos tratados pela rede de usuários e impressão de documentos. Esse é o perfil das **Aficio 2035 e 2045**. Servir a redes de computadores centralizando e apoiando o tratamento de documentos tanto na sua gestão como na saída de impressão. O sistema de impressão Aficio permite a gestão do volume de impressão por usuário e conseqüentemente o rateio dos custos envolvidos no processo através do sistema SmartNetMonitor. Outra tarefa executada pelo sistema SmartNetMonitor é a monitoração do status de funcionamento dos sistemas de impressão Aficio quanto a abastecimento de papel, abastecimento de toner, configurações e recursos disponíveis. Com os sistemas de impressão **Aficio 2035 e 2045** cada posto de trabalho da rede de computadores pode comandar suas impressões, digitalizar documentos, fazer a gestão de documentos através do servidor de documentos, transmitir e receber fax.

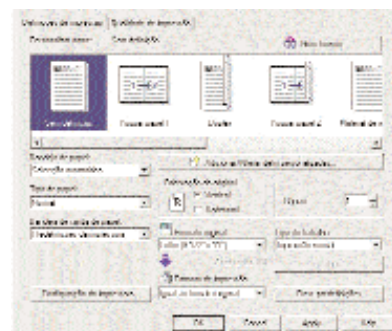
Uma nova geração de sistemas de impressão para otimizar o tratamento de documentos no escritório e produção intensiva de documentos.

O conjunto de soluções suportado pelas **Aficio 2035 e 2045** permite a integração total das funções de gerenciamento de documentos com velocidade de impressão de 35 ppm (Aficio 2035) e 45 ppm (Aficio 2045). Assim documentos gerados a partir de computadores, digitalizados ou recebidos por fax podem ser impressos com velocidade em formatos de papel até A3, 11"X17". Para suportar as exigências de um equipamento para produção intensiva de documentos a configuração standard das **Aficio 2035 e 2045** incorporam duas gavetas frontais para alimentação de papel e uma bandeja lateral totalizando 1050 folhas, podendo essa capacidade ser expandida até 2050 folhas. Além disso, recursos como impressão frente e verso, alimentador automático de originais (sistema para digitalização de documentos) e HD de 20GB (servidor de documentos), também fazem parte do sistema standard das **Aficio 2035 e 2045**.

Impressão

Com processador de 300MHz, 64 MB RAM (expansão até 320MB), HD de 20GB, e interface de rede 10/100 BaseT Ethernet, resolução de 600 X 600 dpi e drivers de impressão PCL, PS e RPCS (Ricoh's Refined Print Command Stream), as **Aficio 2035 e 2045** suportam aplicações intensivas tanto no ambiente puro do escritório quanto na produção de documentos tais como relatórios, folhas de pagamento, boletos bancários, e diversos tipos de documentos com imposição de dados variáveis.

RPCS : driver exclusivo Ricoh onde os atributos de impressão podem ser selecionados através de ícones, simplificando e eliminando erros de impressão.



Digitalização

Através da mesa de leitura de originais equipada com alimentador de original frente e verso, a Aficio pode digitalizar até 49 documentos por minuto com resolução de 200 dpi. Uma vez capturadas, as imagens podem ser salvas no servidor de documentos (HD de 20GB), enviadas diretamente para as estações de trabalho (PC's) ou impressas em papel diretamente (cópias). Além disso, as imagens digitalizadas também podem ser transmitidas diretamente por e-mail ou por fax para usuários externos ou internos da empresa.



Servidor de documento

Até 3.000 documentos ou 9.000 páginas no servidor de documentos, os usuários da rede de computadores podem utilizar o sistema Aficio para fazer a gestão de documentos. Uma vez salvo no HD de 20GB (servidor de documentos interno da Aficio), os documentos podem ser recuperados pelos usuários da rede, impressos, transmitidos por fax ou e-mail. Este recurso permite, por exemplo, que arquivos utilizados por vários usuários fiquem armazenados no servidor de documentos e sejam impressos sob demanda.

Fax

O sistema Aficio pode transmitir e receber fax com impressão frente e verso até formato A3. Além disso, através de driver dedicado, cada usuário da rede pode transmitir fax diretamente da sua estação de trabalho. Documentos armazenados no servidor de documentos podem ser acessados pelos usuários da rede de computadores e serem transmitidos diretamente para seus destinatários.

ESPECIFICAÇÕES TÉCNICAS

ESPECIFICAÇÃO GERAL

Processamento da imagem: a seco (duplo laser).

Tipo de originais: folhas, livros.

Velocidade máxima de impressão:

• **Aficio 2035:** 35 páginas por minuto (A4/8,5"X11" lateral).

• **Aficio 2045:** 45 páginas por minuto (A4/8,5"X11" lateral).

Tempo de aquecimento:

• **Aficio 2035:** até 15 segundos.

• **Aficio 2045:** até 20 segundos.

Primeira impressão:

• **Aficio 2035:** até 4.5 segundos.

• **Aficio 2045:** até 3.6 segundos.

Formato de originais suportados: até 11"X17" / A3.

Formatos de papel suportados: A5, A4, A3, A6, B4, B5, B6, 5.5"X 8.5", 8.5"X11", 8.5"X14", 11"X17".

Tipos de papéis suportados: papel plano, transparências para impressoras a laser, etiquetas e envelopes.

Capacidade para alimentação de papel:

• **Gaveta 1:** 500 folhas de papel standard (64 - 105 g/m²).

• **Gaveta 2:** 500 folhas de papel standard (64 - 105 g/m²).

• **Alimentação manual (Bypass):** até 50 folhas de papel standard (64 - 163 g/m²).

• **Capacidade total de papel standard:** 1050 folhas.

• **Capacidade máxima para abastecimento de papel com módulos instalados:** 2050 folhas.

• **Capacidade de saída de papel standard:** até 500 folhas.

Memória:

• 64MB standard, memória compartilhada – expansível até 320MB (modular)*.

• HD com 20GB (veja também módulo servidor de documentos - standard).

Frente e verso (duplex): standard.

Dimensões: 760 X 650 X 870 mm.

Peso: 91Kg.

Fonte de alimentação de energia: 120V, 60Hz, 15A

Consumo de energia:

• 1.500W.

• **Modo de economia de energia:** 35W.

Máquina sem módulos.

• **DF76 alimentador automático de documentos (Standard).**

Tipo: alimentador automático de originais.

Formato do original: 5,5"X 8,5" até 11"X17" ou A5 até A3.

Velocidade de alimentação do original: até 80 ppm (8,5"X11" / A4 lateral)

Gramatura do original:

• 40 até 128 g/m² (face simples).

• 52 até 105 g/m² (frente e verso).

Dimensões (LAP): 760 X 150 X 870 mm.

Peso: 10 Kg.

ESPECIFICAÇÕES DA UNIDADE DE CONTROLE*

CPU: RM7065A 300MHz.

Linguagem de impressão:

• PCL5e / 6 (emulação)

• RPCS (Ricoh)

• Adobe PostScript 3 (modular)

Memória:

• **Standard:** 128MB.

• **Modular:** 384MB (através de expansão).

As memórias tem slots individuais, não havendo a necessidade de retirar a memória com 128MB pra instalar a memória com 256MB.

Resoluções:

• **PCL5e / 6:** 300 dpi, 600 dpi.

• **RPCS:** 200 dpi, 300 dpi, 600 dpi.

• **Adobe PostScript 3:** 300 dpi, 600 dpi.

Fontes:

• **PCL:** 35 PCL intellifonts, 10 truetype, 1 bitmap.

• **PostScript:** 136 fontes.

Drivers:

• **PCL5e / 6:** Windows 95/98/Me/NT 4.0/2000.

• **PostScript:** Windows 95/98/Me/NT 4.0/2000/XP / Macintosh: OS 8.6 ou superior / OS X.

• **RPCS:** Windows 95/98/NT 4.0/2000.

Interface standard: 10/100 Base TX Ethernet; IEEE 1284 paralela (padrão Bi-Centronics).

Interface modular*: IEEE 802.11b, Wireless LAN, Bluetooth, IEEE 1394, USB 2.0

Protocolos de rede: TCP/IP, IPX/SPX, SMB, Appletalk (troca automática de protocolos).

Utilitários: SmartNetMonitor.

Tons de cinza: até 256 tons.

MÓDULO SCANNER*

Resolução: até 600 dpi (preto e branco).

Formato máximo de original para escaneamento: até 11"X17" / A3

Memória:

• **Standard:** 128MB.

• **Modular:** 384MB (através de expansão).

As memórias tem slots individuais, não havendo a necessidade de retirar a memória com 128MB para instalar a memória com 256MB.

Velocidade de leitura:

• **ScanRouter:** 49 ipm em preto e branco (utilizando DF76 com resolução de 200 x 200 dpi).

• **Driver TWAIN:** 36 ipm em preto e branco (utilizando DF76 com resolução de 200 x 200 dpi).

Driver: Twain Network.

Softwares Utilitários: ScanRouter.

Digitalização para e-mail (Scan to E-mail): requer TCP/IP e Gateway SMTP.

Destinatários: até 2000 endereços de memória. Painel digital para envio do documento caso o endereço não esteja armazenado.

MÓDULO FAX*

Circuito: PSTN, PBX.

Número de linhas: uma linha.

Compatibilidade: ITU-T (ITU) G3.