

Série C6150

OKI
PRINTING SOLUTIONS



Cores com alta definição e velocidade. Ideal para grupos de trabalho.

**C6150n
C6150dn**





Ideal para empresas que precisam de produtividade e facilidade de gerenciamento, com dimensões compactas.

Destaques:

- Tecnologia High Definition de impressão em cores, gerando detalhes nítidos e cores vivas
- Mais velocidade para seus negócios impressões coloridas em até 26 ppm; impressões mono em até 32 ppm¹
- O tempo até a impressão da primeira página é de no máximo 9 segundos (em cores) e 8 segundos (preto-e-branco)¹
- Resolução de 1200 x 600 dpi para impressões nítidas e precisas
- Emulações PCL® 5 e PostScript® 3™
- Conectividade de rede 10/100 Base-T padrão
- Tecnologia digital Single Pass Color™ para impressão em papéis de capa com (203 g/m²) e folhas de até 215 mm x 1200 mm
- Recursos de segurança, inclusive criptografia de dados, proteção por senha, e exclusão de documentos e informações no disco rígido
- Prático painel de operação que permite mudanças nas configurações da impressora e da rede
- Toner e cilindro separados, reduzindo o custo total de propriedade das impressões
- A melhor garantia do mercado, 1 ano on site para o equipamento, 5 anos de garantia para os pentes de LED

Alta Definição de Cores: velocidade excepcional para grupos de trabalho.

Impressoras em cores digitais série C6150

Combinam impressões coloridas rápidas e de alta qualidade com recursos originais, tais como impressão frente-e-verso automática (C6150dn), com a já conhecida confiabilidade da OKI Printing Solutions.

Tecnologia HD de impressões em cores –

Todas as impressoras da Série C6150 utilizam este processo exclusivo para impressões surpreendentes, mesmo em papel comum.

Aproveitando a tradição da OKI Printing Solutions de inovação em impressão colorida, a tecnologia HD combina pentes de LED de níveis múltiplos e toner microfino para gerar cores vivas e brilhantes.

Páginas coloridas com velocidade de até 26 ppm¹

– A Série C6150 gera impressões coloridas a 1200 x 600 dpi. A primeira página é impressa em 9 segundos¹. As páginas em monocromáticas são impressas a uma velocidade de 32 ppm, com a primeira página a partir de 8 segundos¹. A Série C6150 opera as emulações PCL® e PostScript®.

Excepcional capacidade de papel –

Todos os modelos da Série C6150 têm capacidade de papel padrão de 400 folhas: uma bandeja interna para 300 folhas mais uma bandeja interna multiuso para 100 folhas de etiquetas, envelopes, transparências e papel cartão com gramatura de até 203 g/m². Elas imprimem desde cartões 76,2 mm X 127 mm, fotos de 101,6 x 152,4 mm e 127 x 177,8 mm, até folhas com tamanho de faixa de até 210 x 1200 mm de comprimento.

Quanto maior for a capacidade de folhas de uma impressora, menos intervenções do usuário serão necessárias. Dessa forma, a Série C6150 pode aumentar ainda mais a sua produtividade, pois a capacidade normal de papel da série C6150 é de 400 folhas, mas pode ser ampliada com até duas bandejas opcionais de 530 folhas.

Conectividade interna para grupos de trabalho-

Compartilhe as vantagens e a eficiência de todos os modelos da Série C6150 através da sua porta paralela ou do servidor de impressão OkiLAN® 10/100 Base-T interno. Você também pode utilizá-las como impressoras pessoais, conectando-as através da porta USB 2.0 de alta velocidade.

Suporte incomparável de garantia –

A OKI Printing Solutions tem tanta confiança no desempenho de suas impressoras que oferece uma garantia de 5 anos (a maior do mercado) para os pentes de LED, além de uma garantia limitada de 1 ano no local para a impressora. Naturalmente, se precisar de assistência técnica, você poderá falar com um especialista na ligando para 3444-6747 (São Paulo) ou 0800115577 (demais localidades).

¹ Os resultados de velocidade publicados se baseiam em testes de laboratório. Os resultados individuais podem variar.

² As impressoras são vendidas com um conjunto inicial completo de cartuchos de toner CMYK para 2 mil páginas. Estão disponíveis cartuchos de toner colorido para 6.000 páginas e cartuchos de toner preto para 8.000 páginas.

Série C6150: sua melhor opção para impressões com alto nível de segurança e maior economia.

As impressoras coloridas digitais da OKI Printing Solutions geram mais que impressões brilhantes em altíssima velocidade. A Série C6150 também permite controlar a qualidade das impressões, o nível da sua segurança e os seus custos de impressão.

Os modelos da Série C6150 oferecem um grande número de recursos capazes de melhorar sua imagem e aumentar sua tranquilidade e rentabilidade. Veja alguns exemplos de valor agregado:

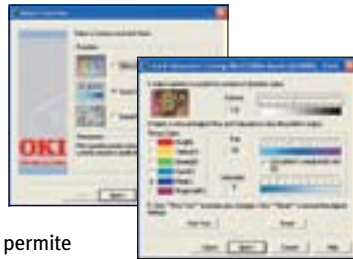
Amostra de Cores

Compare facilmente as cores personalizadas com os valores de cores da sua impressora da Série C6150. Selecione uma paleta simples para imprimir um conjunto básico de cores e, depois, compare os valores presentes na sua aplicação. Selecione uma paleta personalizada e defina o Matiz, a Saturação e a Tonalidade para atingir a cor que você precisa.



Correção de Cores

Facilita o ajuste das cores encontradas mais frequentemente em aplicações tais como Microsoft® Word, Excel e PowerPoint®. Ele também permite que você ajuste a cor geral de uma impressão, controlando a clareza e o contraste das imagens e a intensidade e a tonalidade das cores.



Os modelos da Série C6150 equipados com um disco rígido de 40 GB (item opcional) oferecem recursos aprimorados de segurança, entre eles:



Impressão Protegida por Criptografia

• Criptografia de 256 Bits

Permite a transferência segura de documentos confidenciais do PC para a impressora. O processamento e a impressão exigem a identificação através de PIN. (Exige uma unidade de disco rígido, opcional).

• Exclusão de Trabalhos por Tempo

Se não for acessado dentro de um determinado prazo (definido pelo usuário), o documento é apagado do disco.

• Confirmação de MAC

O Código de Autenticação de Mensagens (MAC) é criptografado pelo PC nos dados de impressão de um documento, evitando que o arquivo seja adulterado após seu envio à impressora. A impressora lê o código e, caso detecte qualquer alteração no arquivo, emite um aviso e cancela a impressão.



• Exclusão de Arquivo

Normalmente, a simples exclusão de um documento deixa vestígios do conteúdo no disco rígido da impressora. Este recurso elimina totalmente o documento do disco rígido, apagando todos os vestígios de um arquivo confidencial ou, se quiser, limpando todo o disco rígido.



Contabilidade de Trabalhos

Permite o controle das impressões em cores e monocromáticas, o monitoramento simples da atividade de impressão e o controle mais eficaz do uso da impressora. Ela gera relatórios para fins administrativos, de estorno ou de contabilidade de custos. As permissões dos usuários podem ser atribuídas e armazenadas na impressora — não na rede — tornando o sistema totalmente seguro.

Se você procura velocidade, qualidade e um alto nível de controle em impressoras que atenda às suas necessidades específicas, a Série C6150 da OKI Printing Solutions tem exatamente o que você deseja.

SINOPSE DA SÉRIE C6150



Modelo C6150dn

Série C6150

Especificações

Velocidade

- **Velocidade de impressão:** até 26 ppm em cores¹; até 32 ppm monocromática¹
- **Tempo até a impressão da primeira página:** até 9 s (em cores¹); 10s (monocromática)¹
- **Processador:** CPU Power PC de 500 MHz
- **Tecnologia HD em cores:** combina pentes de LED de níveis múltiplos e toner microfino para detalhes nítidos e grande profundidade de cores
- **Resolução de impressão:** 1200 x 600 dpi
- **Ciclo de serviço:** até 60 mil páginas por mês
- **Impressão frente-e-verso:** original de fábrica na C6150dn, opcional no modelo C6150n

Soluções de Produtividade

- **Gerenciamento da impressora pela Web:** PrintSuperVision e Servidor de Impressão Interno OkiLAN®
- **Impressão direta de PDF:** Reconhece PDF v1.5; requer um disco rígido (opcional)

Soluções de Segurança

- **Impressão protegida por criptografia (exige uma Unidade de Disco Rígido):** proteção por PIN/senha; criptografia AES de 256 bits; Exclusão Segura (compatível com o padrão DOD5220.22-M); Código de Autenticação de Mensagens (MAC)
- **Segurança de Rede:** filtragem de endereços IP, filtragem de endereços MAC, SNMP v3, SSL/TLS, IPP por SSL/TLS, autenticação de e-mail, bloqueios de protocolo

Soluções de gerenciamento e controle de Custos

- **Software Job Accounting:** controla o número exato de páginas em cores e preto-e-branco que cada pessoa ou departamento imprime¹
- **Gerenciador de Políticas de Acesso a Cores:** permite o controle sobre o acesso à impressão em cores e transforma em preto-e-branco os trabalhos não-autorizados de impressão em cores

Compatibilidade

- **Emulações:** PCL® 5C; PostScript® 3™; IBM® PPR; Epson® FX
- **Sistemas Operacionais:** autônomo e de rede – Windows® Vista®, XP, Server 2003, 2000; suporte ao Mac® – Classic OS 9.x e posteriores, OS X 10.2 e posteriores

Conectividade

- **Interface de Rede:** servidor de Impressão Interno OkiLAN® com interface Ethernet 10/100 Base-T
- **Protocolos de Rede:** TCP/IP, NetBeus, NetWave, Ethernalk
- **Portas locais:** USB v2.0; Paralela

Memória

- **Padrão:** 256 MB
- **Máxima:** 768 MB
- **Armazenamento na Memória:** disco rígido de 40 GB opcional

Fontes Residentes

- **Escaláveis:** 87 fontes PCL e 136 fontes PostScript
- **Fontes de Bitmap PCL:** OCR-A/B
- **Códigos de Barras:** USPS, UPC-A/E, Code 39/128

Capacidade de Papel

- **Entrada de papel:** 400 folhas (padrão – 300 folhas na bandeja para folhas Ofício/Carta/Universal e 100 folhas na bandeja multiuso); 930 folhas (máximo) com a segunda bandeja de papel para 530 folhas (opcional)
- **Bandeja multifuncional:** original para 100 folhas; aceita transparências, envelopes, formulários de etiquetas e faixas
- **Tamanho de papel (Mín/Máx):** bandeja principal: 10,4 x 14,7 / 21,59 x 35,56 cm; 2ª bandeja: 14,7 x 21/21,59 x 35,56 cm; Bandeja multiuso: 7,62 x 12,7 cm / faixas de 210 x 120 cm
- **Gramatura do papel:** bandeja principal: 75 – 120 g/m²; 2ª bandeja 75 – 176 g/m²; alimentação manual 75 – 203 g/m²; frente-e-verso 75 – 105 g/m²

Ambiental

- **Dimensões (LxPxA):** 43,5 cm x 56,3 cm x 34,0 cm
- **Peso:** apenas a impressora 26.0 kg
- **Consumo de Energia:** 100W ociosa, 490W típica, 1200W pico
- **Acústica:** em operação – colorida 53,8 dB, preto-e-branco 55,6 dB; espera – 37 dB

Suprimentos

- **Cartuchos de toner e tambores de imagem:** preto, ciano, magenta e amarelo separados
- **Vida útil dos cartuchos:** 6.000 páginas CMY, 8.000 páginas Preto – com densidade aprox. de 5%³
- **Vida útil do tambor de imagem:** aproximadamente 20 mil páginas⁴

Garantia

- **Impressora:** 1 ano de garantia limitada on site
- **Cabeças de impressão LED digitais:** garantia limitada de 5 anos

Informações para Compra	
Descrição	Nº de Peça
C6150n 120V (Multilíngüe)	62430401
C6150dn 120V (Multilíngüe)	62430403
Opcionais	
Unidade Duplex (imp. frente-e-verso)	43830001
2ª bandeja para 530 folhas	43347601
Expansão de Memória:	
256 MB DIMM	70051601
512 MB DIMM	70051701
Disco Rígido de 40 GB	70043502
Suprimentos	
Cartuchos de Toner:	
Cartucho ciano	6.000 pg.3 43865719
Cartucho magenta	6.000 pg.3 43865718
Cartucho amarelo	6.000 pg.3 43865717
Cartucho preto	8.000 pg.3 43865720
Kits cilindro de imagem:	
Cilindro de imagem Ciano	20.000 pg.4 43381719
Cilindro de imagem Magenta	20.000 pg.4 43381718
Cilindro de imagem Amarelo	20.000 pg.4 43381717
Cilindro de imagem Preto	20.000 pg.4 43381720
Extensão de garantia domiciliar ^{5,6} :	
12 meses	sv10000063
24 meses	sv10000064
Modelo para efeito de certificação	N31172A

¹ Os resultados de velocidade publicados se baseiam em testes de laboratório. Os resultados individuais podem variar.

² Requer um disco rígido para funcionamento ideal. Original na C6150hdn; opcional nos outros modelos.

³ Os cartuchos têm uma vida útil estimada com base na impressão de páginas no tamanho carta com 5% de densidade. As impressoras são vendidas com um conjunto inicial completo de cartuchos de toner CMYK para 2 mil páginas.

⁴ Vida útil estimada com base em 3 páginas por trabalho.

⁵ Esteira de transferência e unidade fusora são itens de manutenção periódica cobertos pela garantia de fábrica de 1 ano.

⁶ Não inclusos itens de manutenção periódica.

Lembre-se: o seu produto foi desenhado e projetado para operar somente com os suprimentos originais OKI Printing Solutions. O uso de suprimentos não-originais poderá resultar no comprometimento da performance do equipamento, possível redução da durabilidade de suprimentos e peças, entre outros danos não cobertos pela garantia.



USA
2000 Bishops Gate Blvd.
Mount Laurel, NJ 08054-4620
Tel.: 800.OKI.DATA (800.654.3282)
Fax: 856.222.5320

Canada
2735 Matheson Blvd. East
Mississauga, Ontário L4W 4M8
Tel.: 905.238.4250
Fax: 905.238.4421

Latin America
2000 Bishops Gate Blvd.
Mount Laurel, NJ 08054-4620
Tel.: 856.231.0002
Fax: 856.222.5071

Oki Data de Mexico, S.A. de C.V.
Mariano Escobedo, 748 8º piso
Col. Nueva Ansuere C.P. 11590
Mexico, D.F.
Tel.: 55.5263.8780
Fax: 55.5250.3501

Oki Data do Brasil Informática Ltda.
Av. Alfredo Egídio de Souza Aranha, 100
Bloco C – 4º andar
04726-170 – São Paulo – SP
Brasil

Especificações sujeitas a alterações sem aviso prévio.

© 2008 Oki Data Americas, Inc. OKI Reg. T.M., M.D. M.R., OKicare, OkiLAN Reg. T.M., Oki Electric Industry Co., Ltd. Single Pass Color T.M. e design Reg. T.M., Oki Data Corp. SynFlex, Overnight Exchange logo T.M., Oki Data Americas, Inc. PCL Reg. T.M., Hewlett Packard Co. Microsoft, PowerPoint, Windows, Windows NT Reg. T.M., Microsoft Corp. PostScript Reg. T.M., PostScript 3 T.M., Adobe Systems, Inc. Mac Reg. T.M., Apple Inc. USB-IF logo T.M., Universal Serial Bus Implementers Forum, Inc. PostNet Reg. T.M., USPS. ENERGY STAR Reg. T.M., U.S. EPA.

Central de Atendimento OKI Printing Solutions
Suporte Técnico
(11) 3444 6747 (Grande São Paulo)
0800 115577 (demais localidades)